

# VPLYV TEPLoty VZDUCHU NA ZAČIATOK KVITNUTIA REPKY OZIMNEJ ( Brassica napus L.) NA SLOVENSKU

Remišová Viera, Vinceová Alena



# MATERIÁL A METÓDY

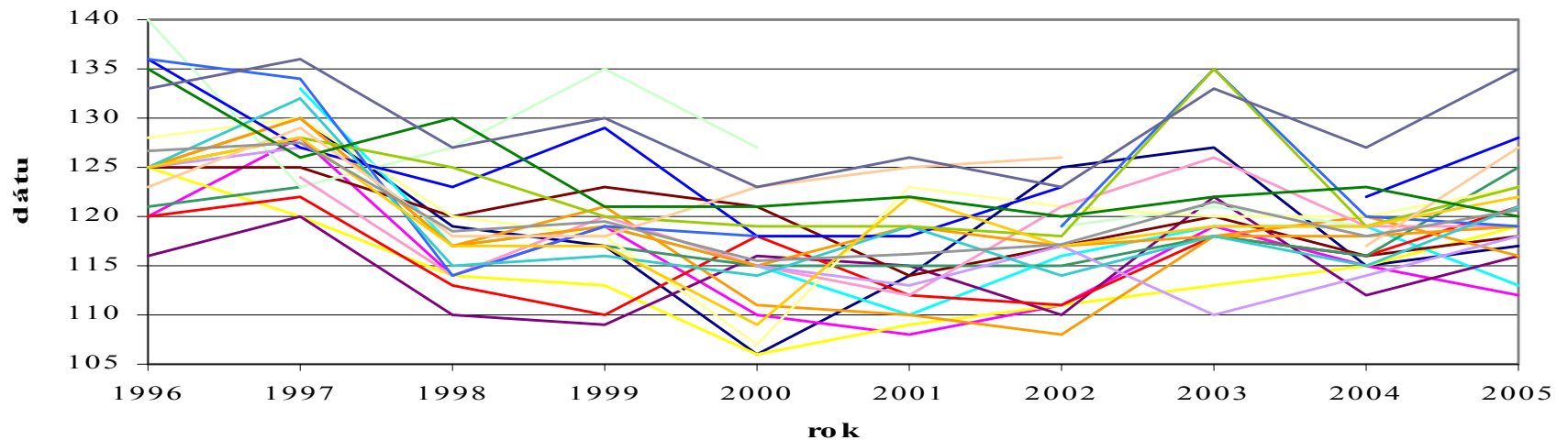
- Nástup fenologickej fázy kvitnutia repky ozimnej bol analyzovaný za obdobie rokov 1996 až 2005
- Boli vybrané tie stanice Slovenského hydrometeorologického ústavu, ktoré mali najkompletnejšie časové rady tejto plodiny a fenologickej fázy
- Hodnotenú boli údaje z 22 staníc všeobecnej fenológie
- Dátumy nástupov fenologickej fázy boli vyjadrené poradovými číslami dňa od začiatku roka
- Údaje o teplote vzduchu boli vybrané z najbližších klimatických staníc SHMU, vzhľadom k fenologickým staniciam

# VÝSLEDKY A DISKUSIA

- Repka ozimná za obdobie rokov 1996-2005 začala kvitnúť v priemere od 26.4. do 8.5
- Najskoršie nástupy fenologickej fázy boli zaznamenané v roku 2000 a najneskoršie v roku 1997
- Posun začiatku kvitnutia do skorších termínov v sledovanom období na jednotlivých staniach
- Posun do skorších termínov aj u priemerných hodnôt zo všetkých staníc

- Nástup kvitnutia na jednotlivých staniciach má mierne klesajúcu tendenciu

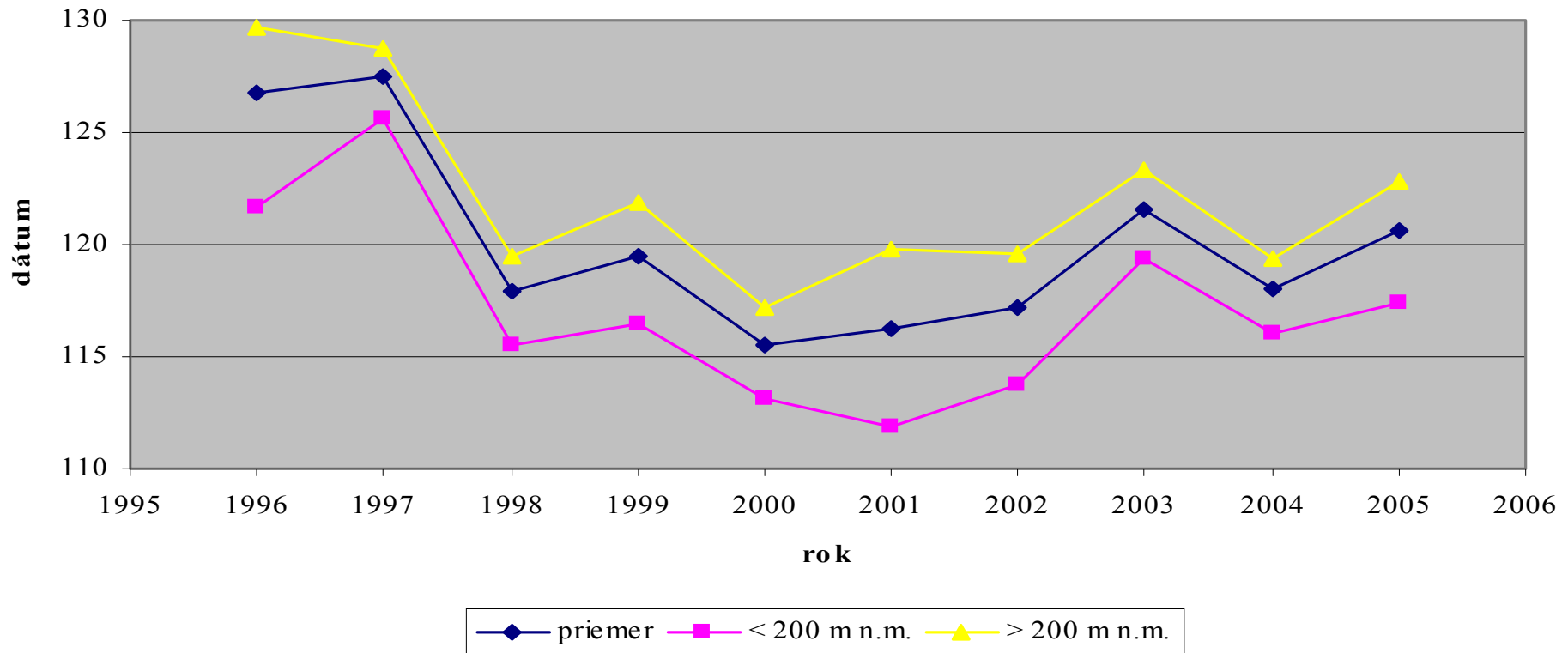
**Obr.1 Nástup začiatku kvitnutia rečky ozimnej na jednotlivých staniciach**



Streda n/Bodrogom	Bánovce n/Ondavou	Koš úty	Sobrance
Černík	Šahy	Trnava	Choňkovce
Levice	Dlhé n/Cirochou	Trenčín	Rimavs ká Sobota
Klátova Nová Ves	Volkovce	Giraltovce	Drienov
Ilava	Plešivec	Adamovské Kochanovce	Nitrians ke Rudno
Gemers ká Poloma	Hermanovce		

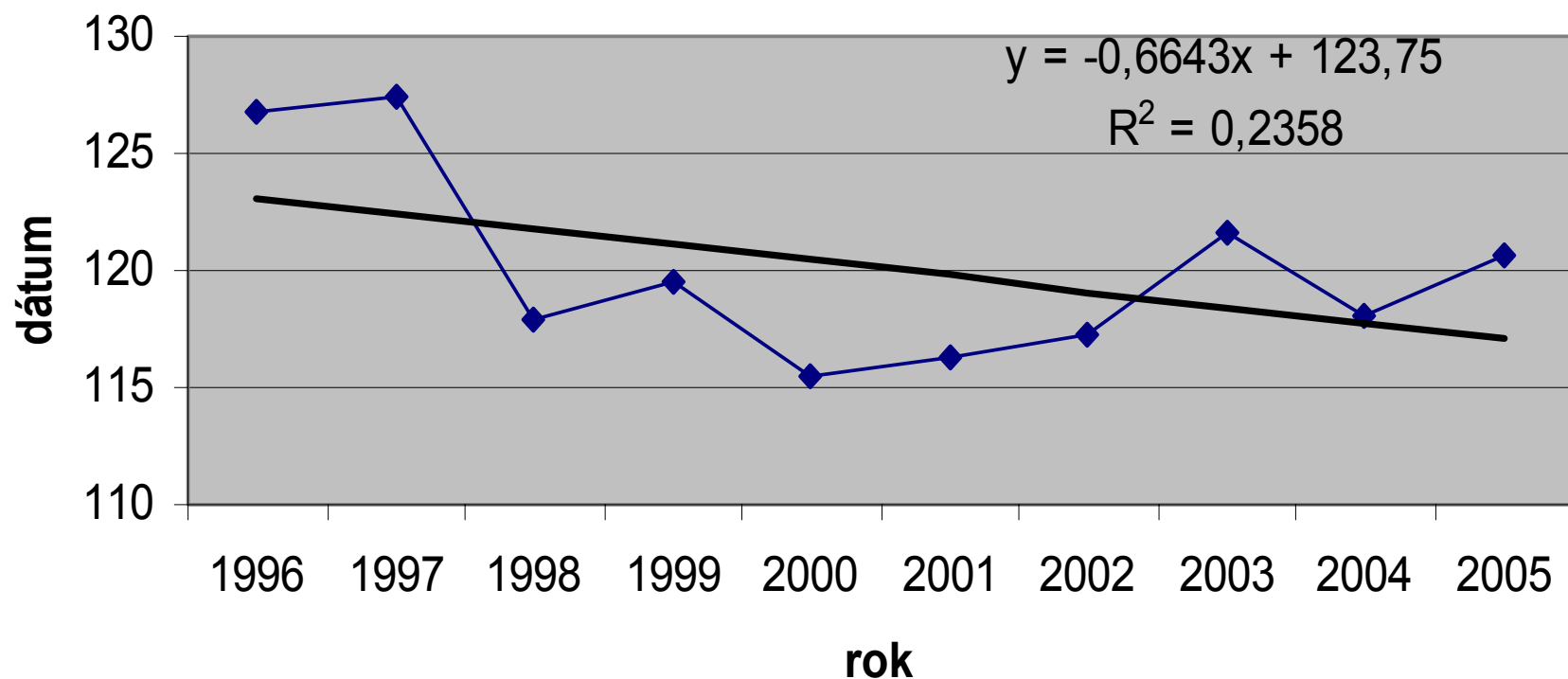
- Posun do skorších termínov u priemerných hodnôt zo všetkých fenologických staníc, ale aj v rozdelení podľa nadmorskej výšky

Obr.2 Priebeh nástupu začiatku kvitnutia repky ozimnej



- Z trendovej analýzy priemerných nástupov začiatku kvitnutia vyplynul klesajúci trend za obdobie 1996 – 2005, vypočítaný posun až o šesť dní

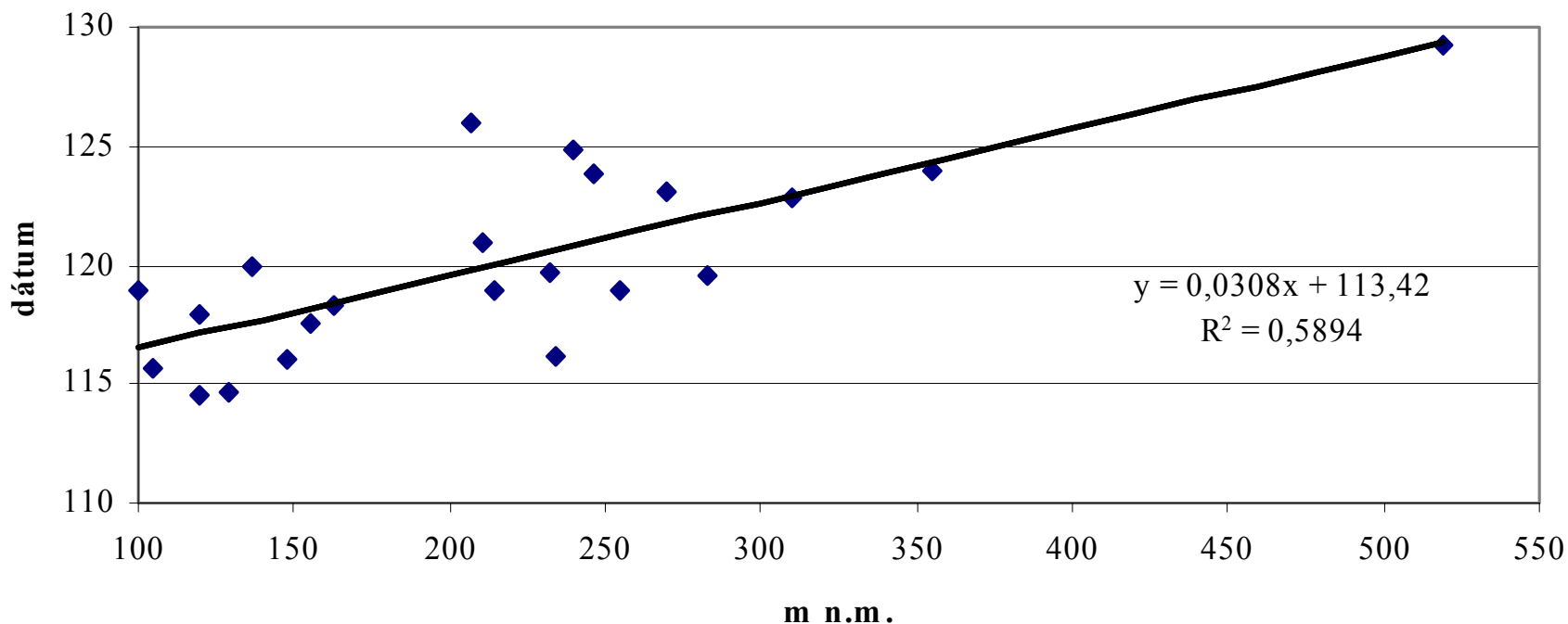
Priemerný nástup začiatku kvitnutia zo všetkých staníc



—◆— priemer — Lineárny (priemer)

- Priemerný nástup fenologickej fázy sa oneskoroval o tri dni na každých 100 m výšky v rokoch 1996 až 2005

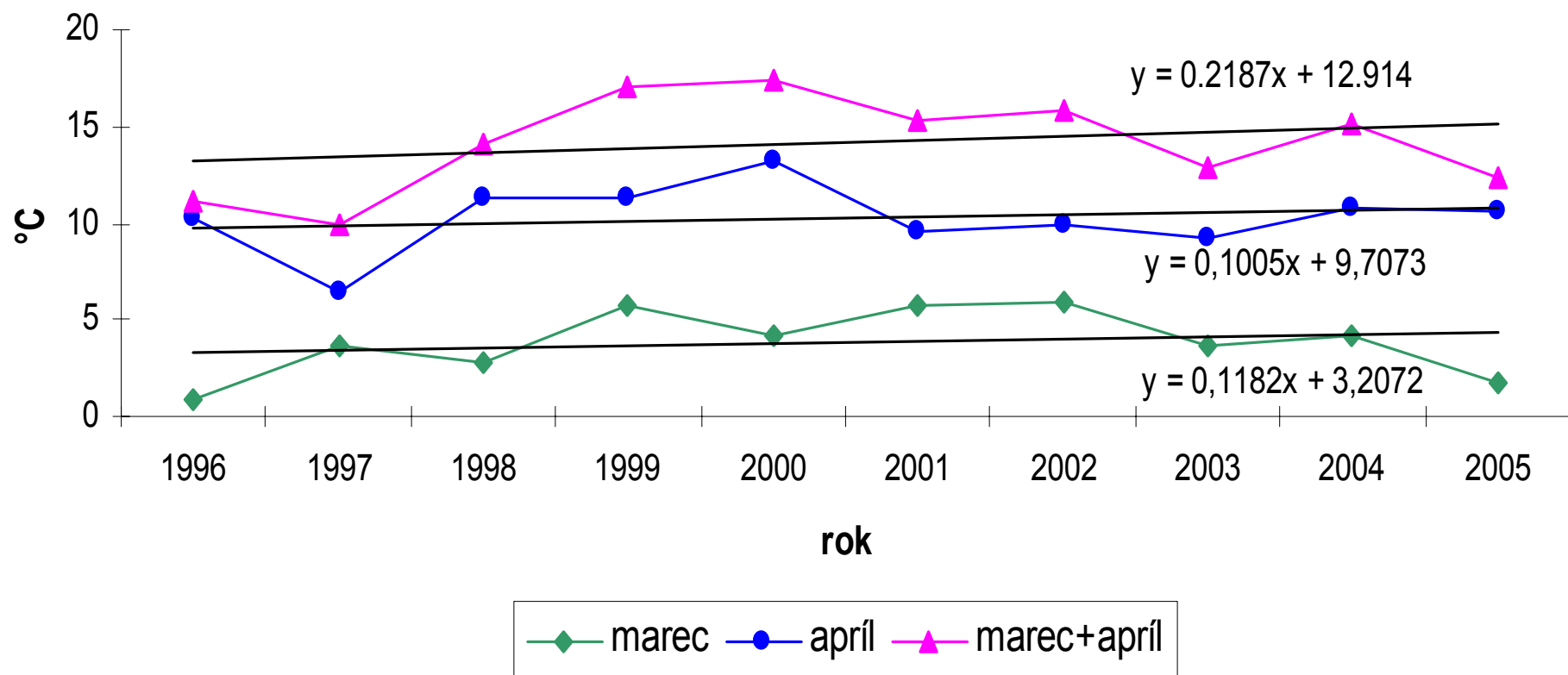
Priemerný nástup začiatku kvitnutia repky ozimnej v závislosti od nadmorskej výšky za obdobie 1996-2005





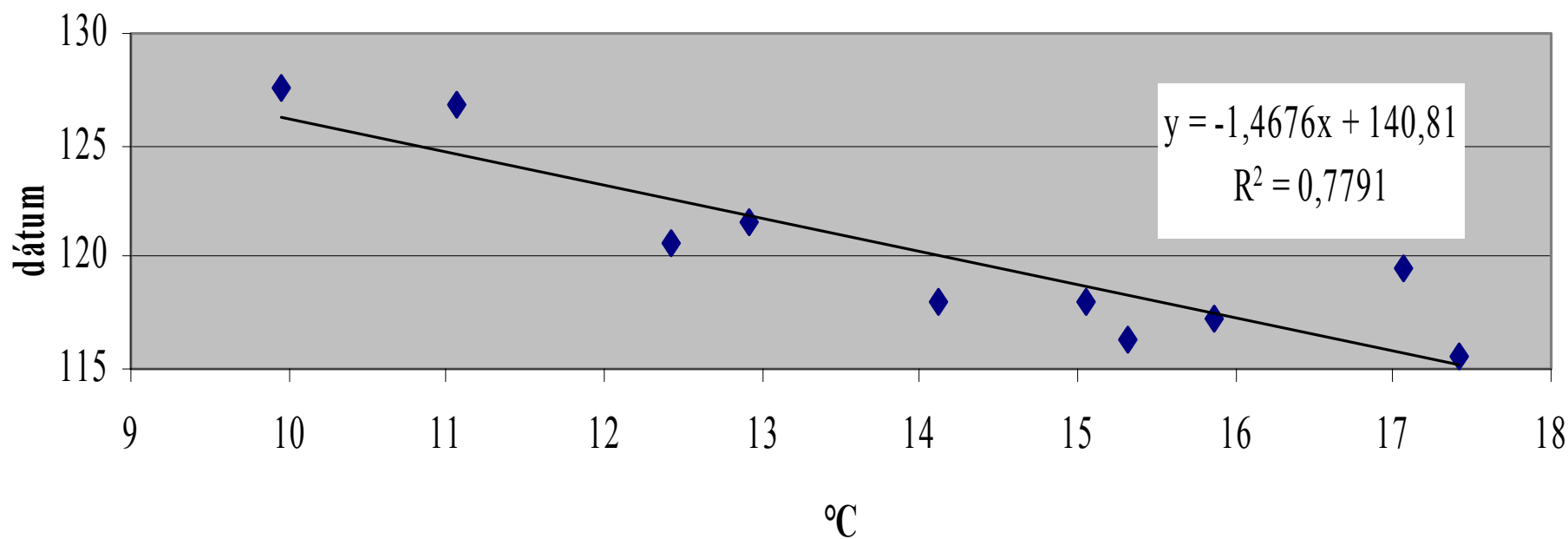
- Z priebehu priemernej mesačnej teploty vzduchu v apríli a sumy teplôt za marec a apríl vyplynulo, že najnižšie hodnoty boli namerané v roku 1997 a najvyššie v roku 2000

Obr.3 Priebeh a trend priemernej teploty vzduchu



- Na nástup začiatku kvitnutia repky ozimnej v rokoch 1996-2005 mali najväčší vplyv teplotné pomery vzduchu v mesiacoch marec až apríl

**Obr.4 Korelácia medzi začiatkom kvitnutia repky ozimnej a sumou teploty vzduchu (marec+apríl) za obdobie 1996 až 2005**



# ZÁVER

- Posun začiatku kvitnutia repky ozimnej za obdobia rokov 1996 – 2005 do skorších termínov
- Na nástup začiatku kvitnutia mali najväčší vplyv teplotné pomery vzduchu z mesiacov marec až apríl

Ďakujem za pozornosť