

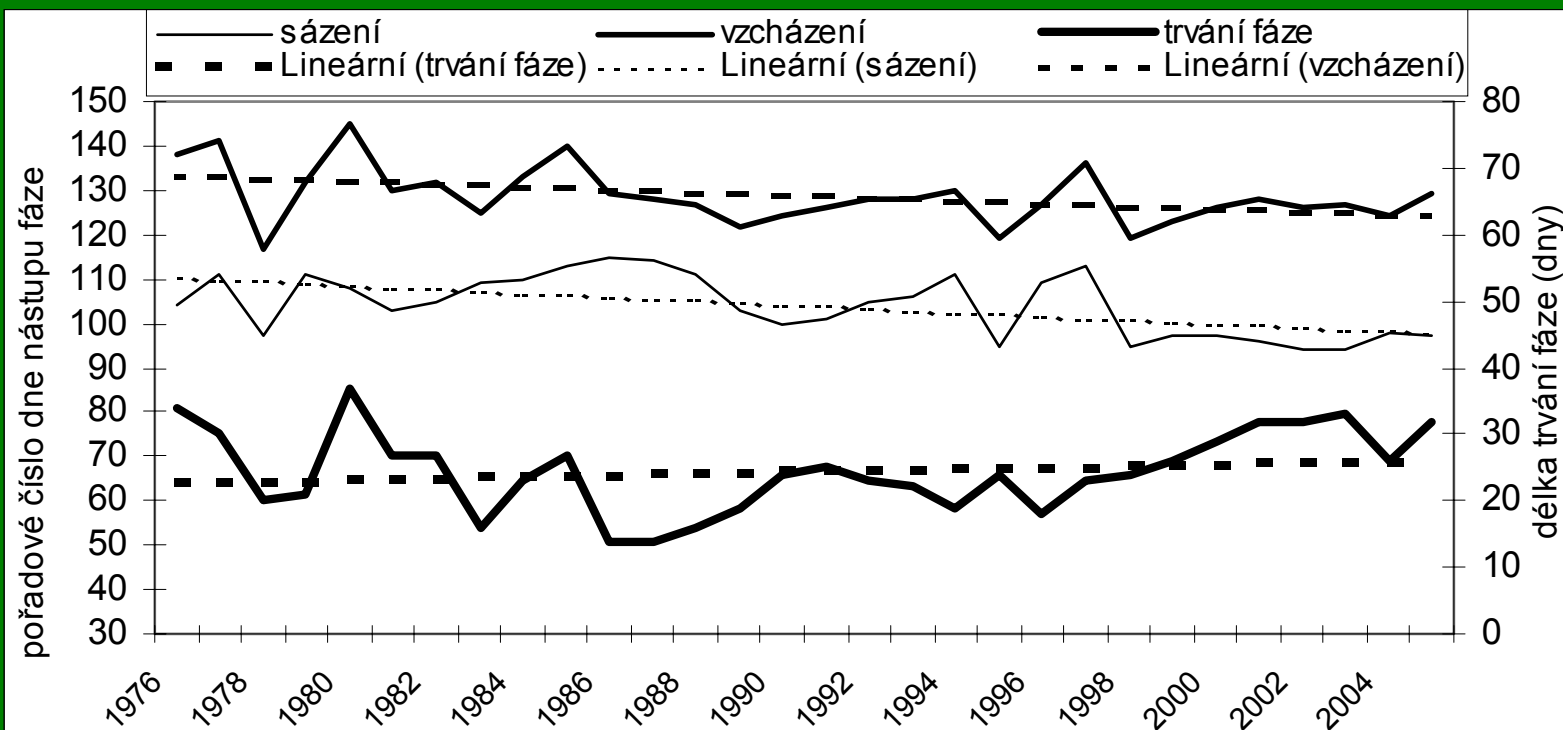
# FENOLOGICKÉ SPEKTRUM RANÝCH BRAMBOR

PHENOLOGY SPECTRUM OF EARLY POTATOES

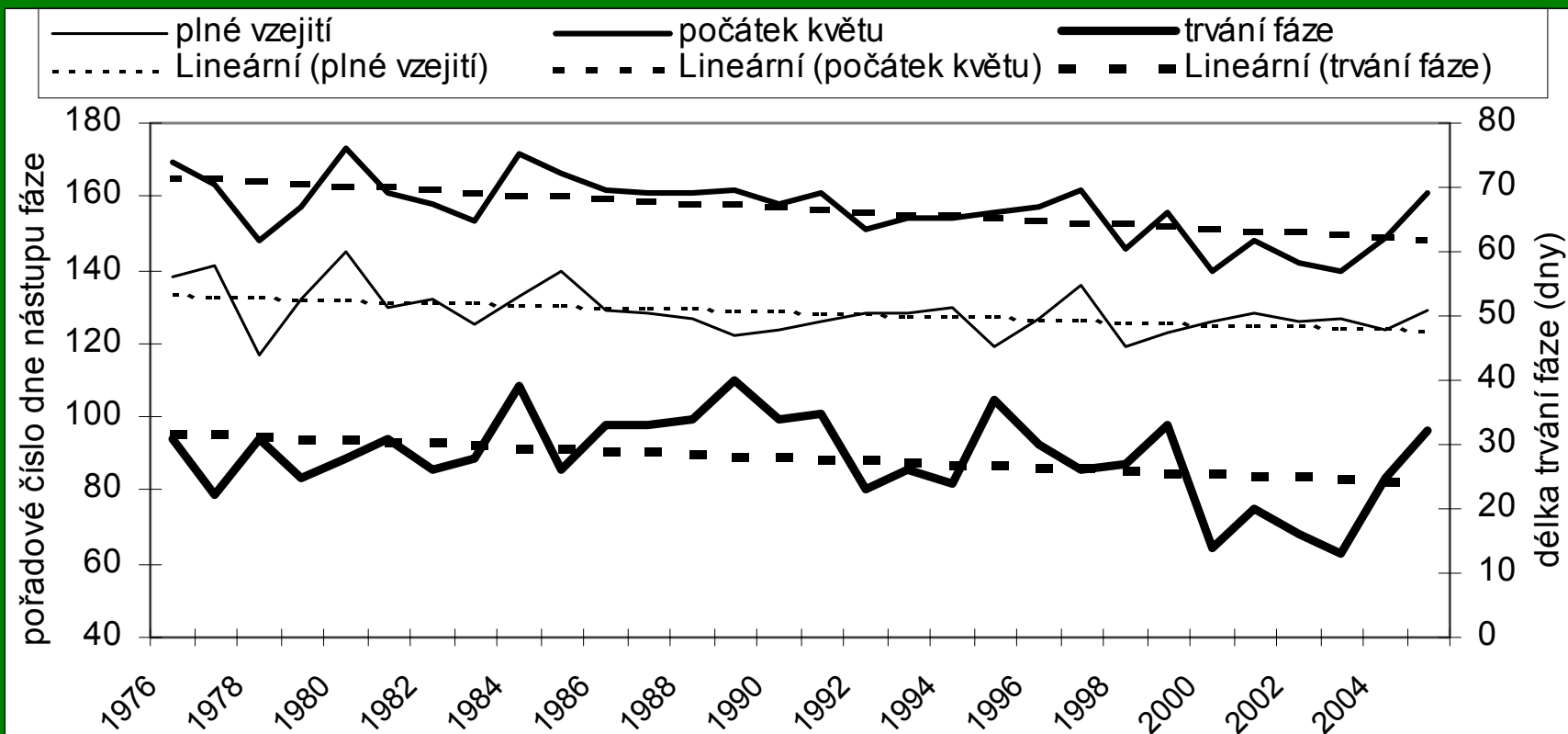
Jaroslav Rožnovský,

Miroslav Jůzl,

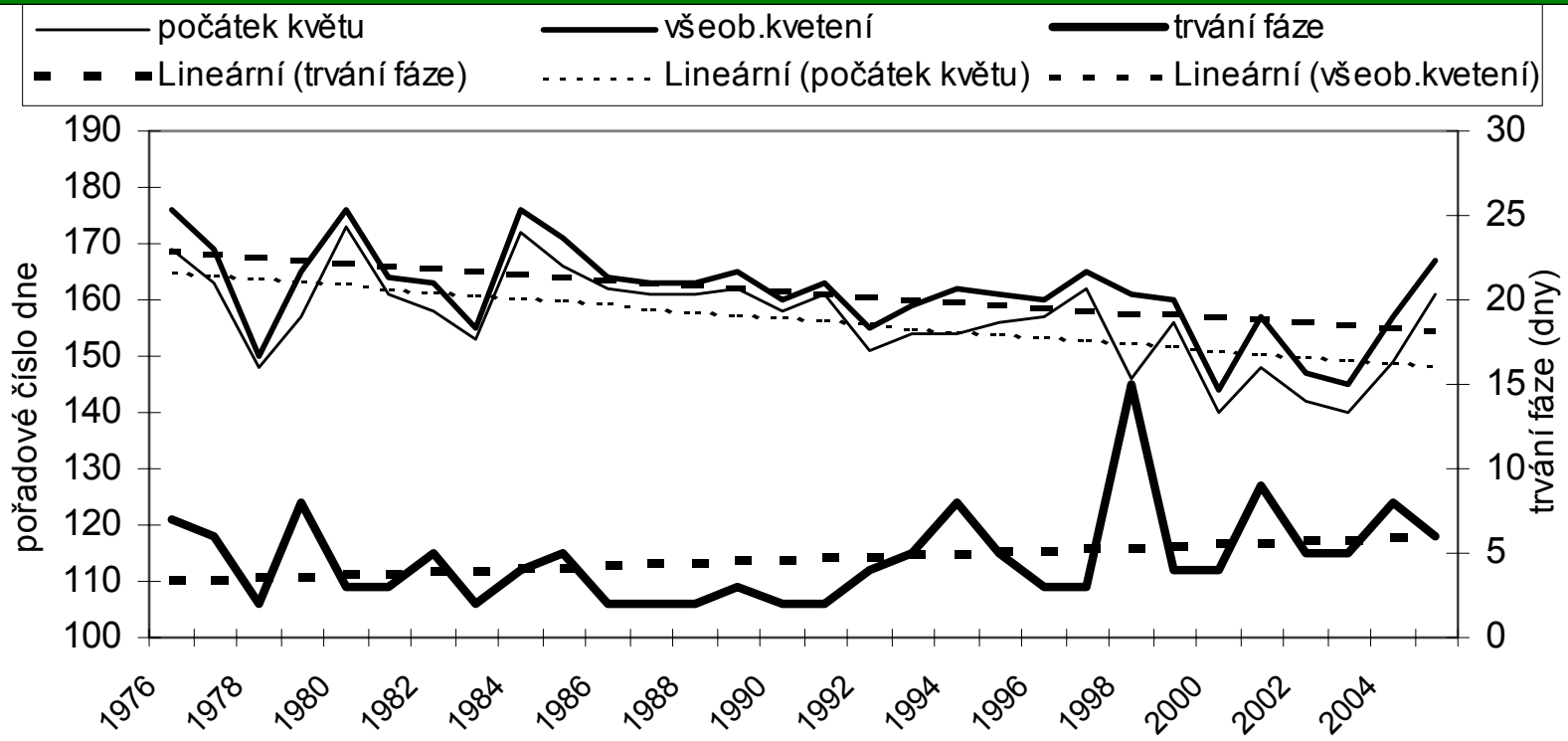
Tomáš Středa



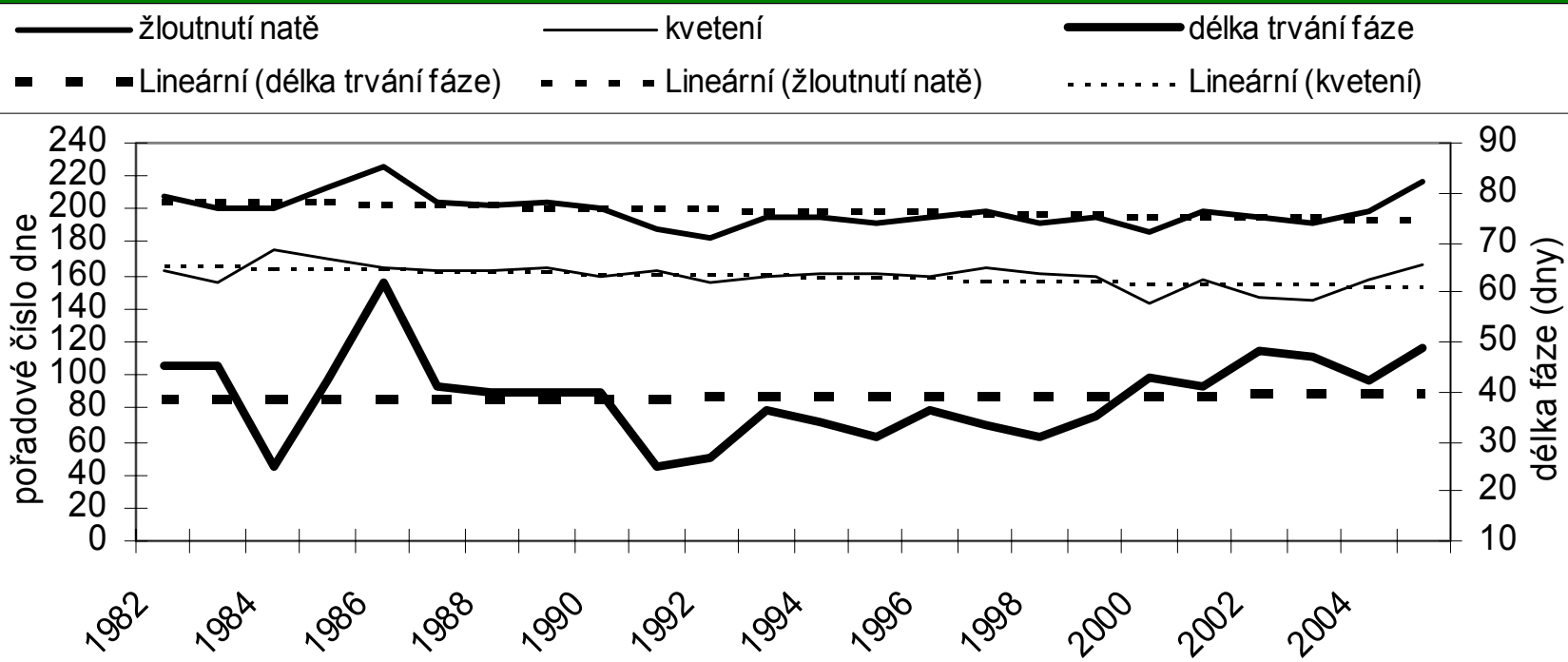
Obr.3 Dynamika a lineární trend fenofází sázení a vzcházení raných brambor a délka této fáze za období 1976 - 2005, Žabčice



Obr. 4 Dynamika a lineární trend fenofází plné vzejití a počátek květu raných brambor a délka této fáze za období 1976 - 2005, Žabčice



Obr. 5 Dynamika a lineární trend fenofází počátek květu a všeobecné kvetení raných brambor a délka této fáze za období 1976 - 2005. Žabčice



Obr.6 Dynamika a lineární trend fenofází všeobecné kvetení a žloutnutí a odumírání natě raných brambor a délka této fáze za období 1976 - 2005, Žabčice

# Závěry

- Pro pěstování raných brambor v Žabčicích připadá v průměru období sázení na 13.4.,
- vzcházení na 9.5.,
- nasazování poupat je 30.5.,
- počátek květu 5.6.,
- všeobecné kvetení 10.6.
- a žloutnutí a odumírání nati 19.7.

# Závěry

- U všech fenofází pozorujeme trend dřívějšího nástupu,
- ovšem délka fenofází se významně nezkracuje.
- Je to tím, že období od roku 1998 až roku 2005 má termín sázení nejpozději do 7.4.,
- takže i nástup dalších fenofází je časnější.

# Závěry

- Délka vegetačního období od výsadby do žloutnutí a odumírání nati je v průměru 96 dnů,
- u vegetačního období od počátku vzcházení je to 69 dnů s tím, že se tyto délky nezkracují.