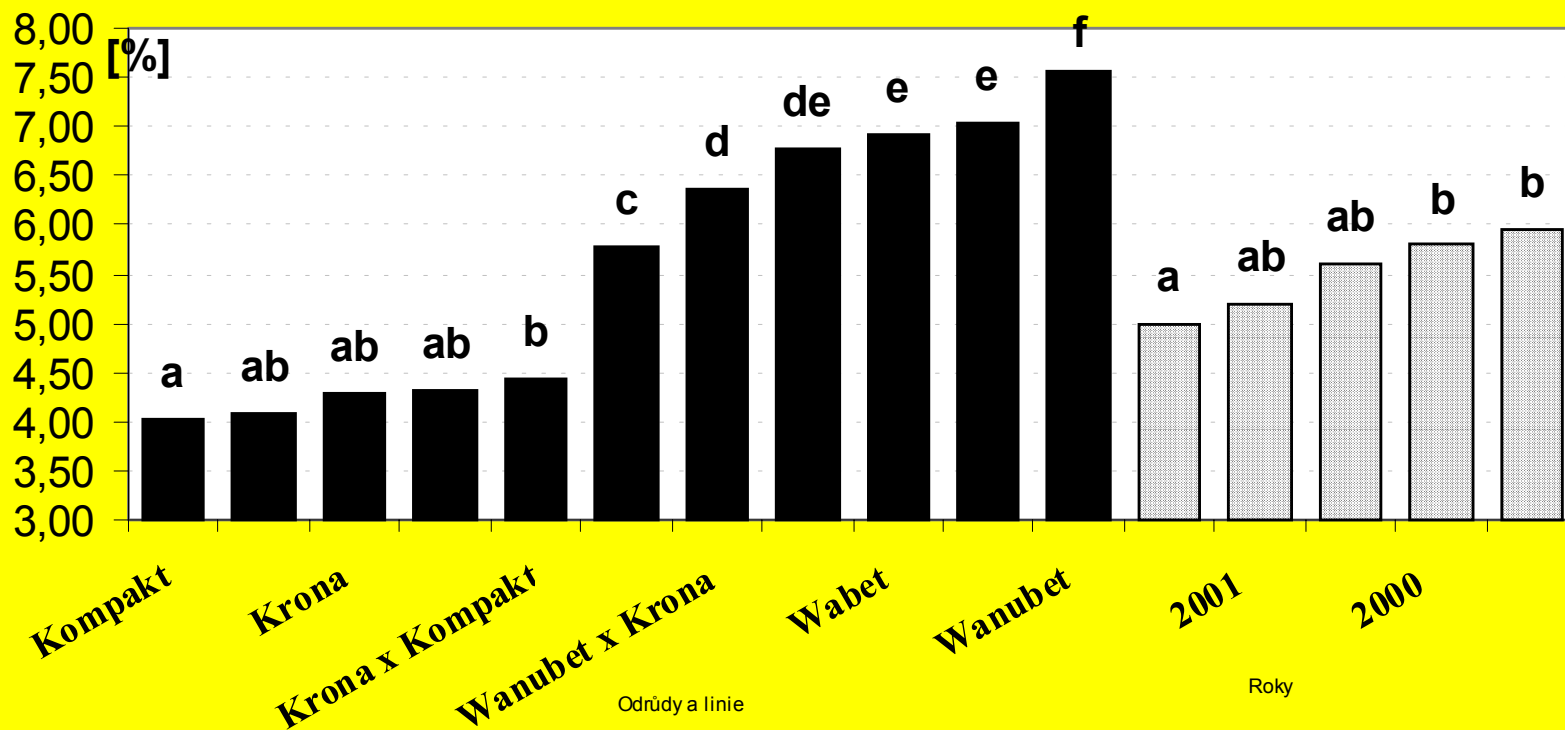


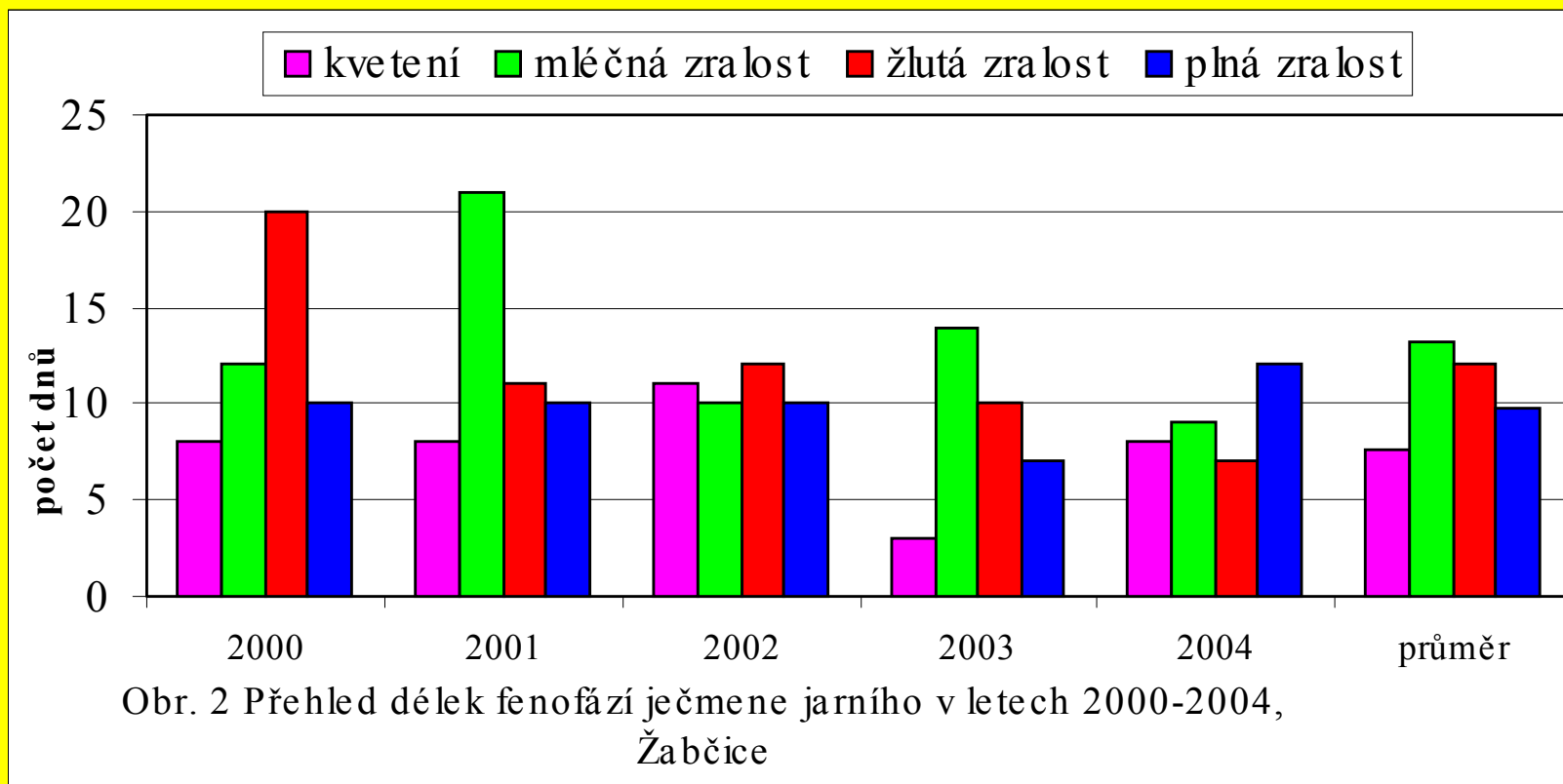
VLIV DÉLKY FENOFÁZÍ A POČASÍ NA OBSAH  
BETA-GLUKANŮ  
PŘI ŠLECHTĚNÍ JARNÍHO JEČMENE

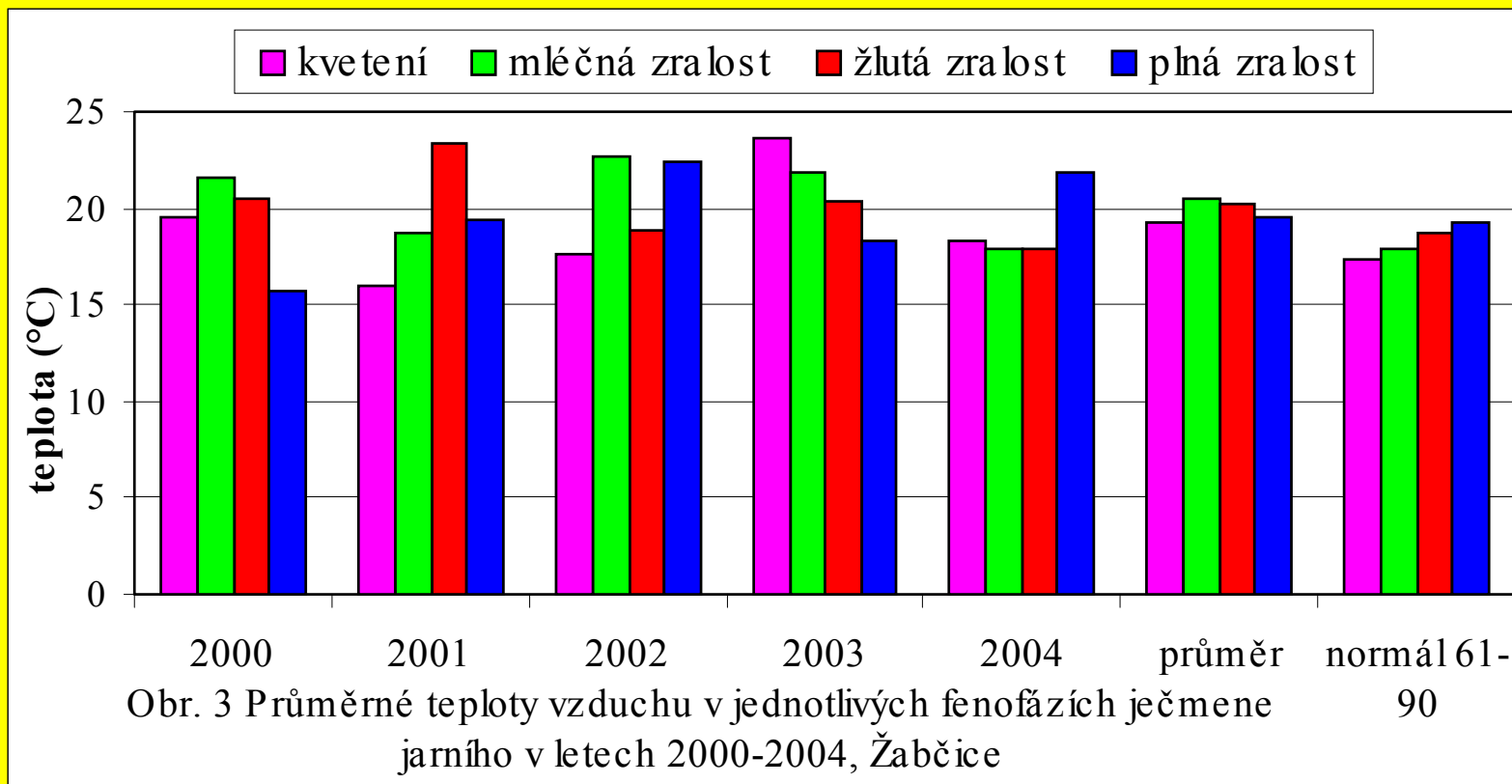
THE EFFECT OF THE LENGTH OF THE PHENOLOGICAL STAGE  
AND WEATHER ON THE CONTENT OF BETA-GLUKANS DURING  
BREEDING SPRING BARLEY

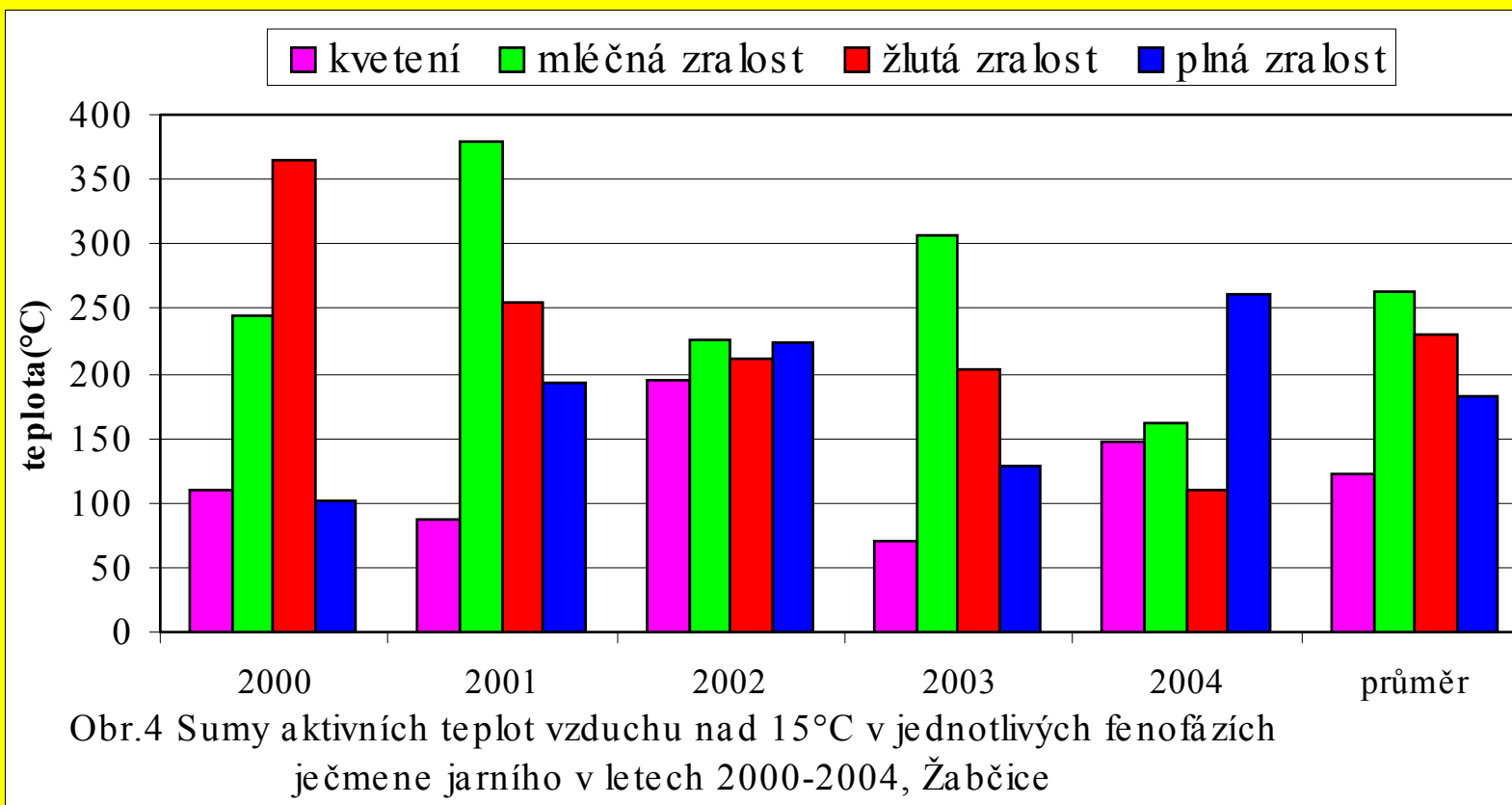
**Rožnovský J., Ehrenbergerová J.**

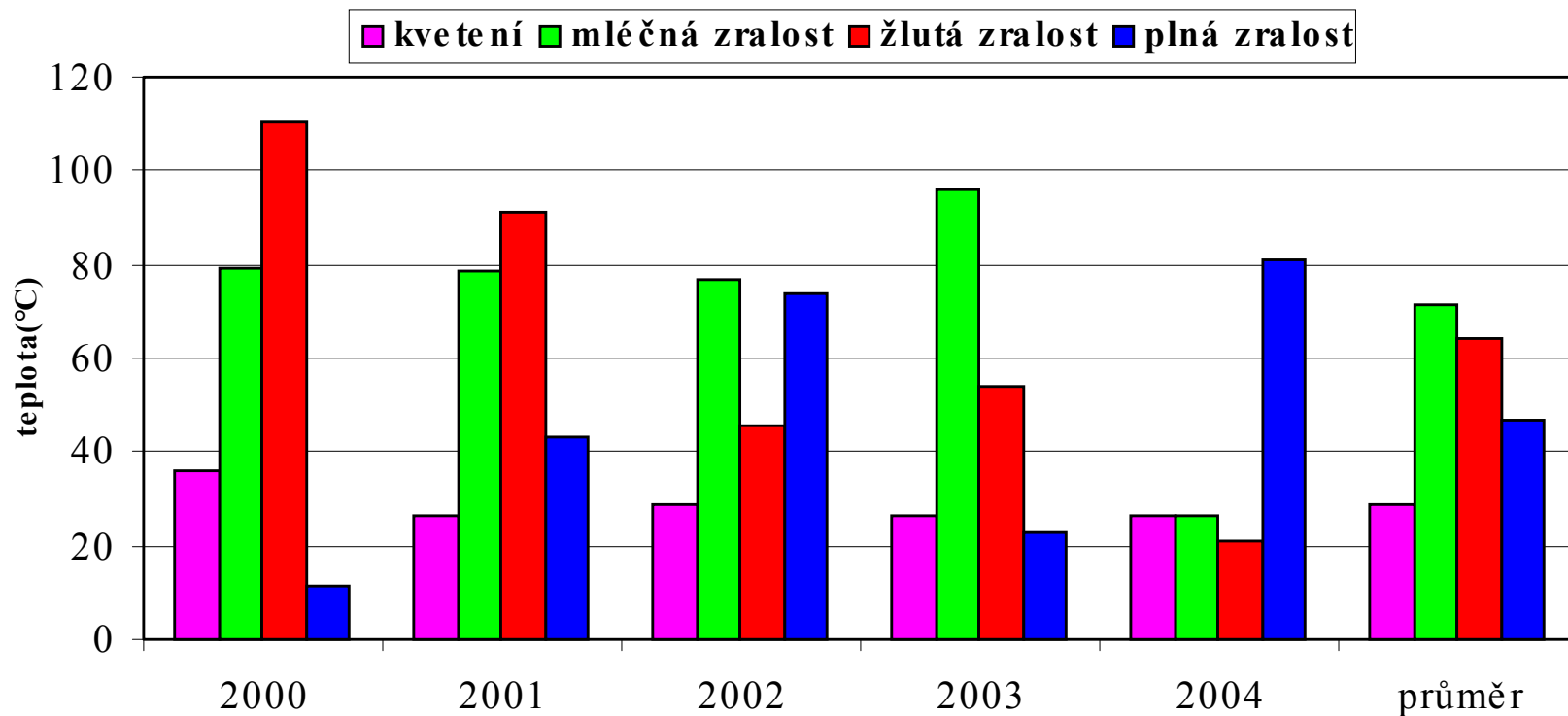


Obr.1 Průměrný obsah  $\beta$ -glukanů u odrůd a linií v letech 2000 – 2004

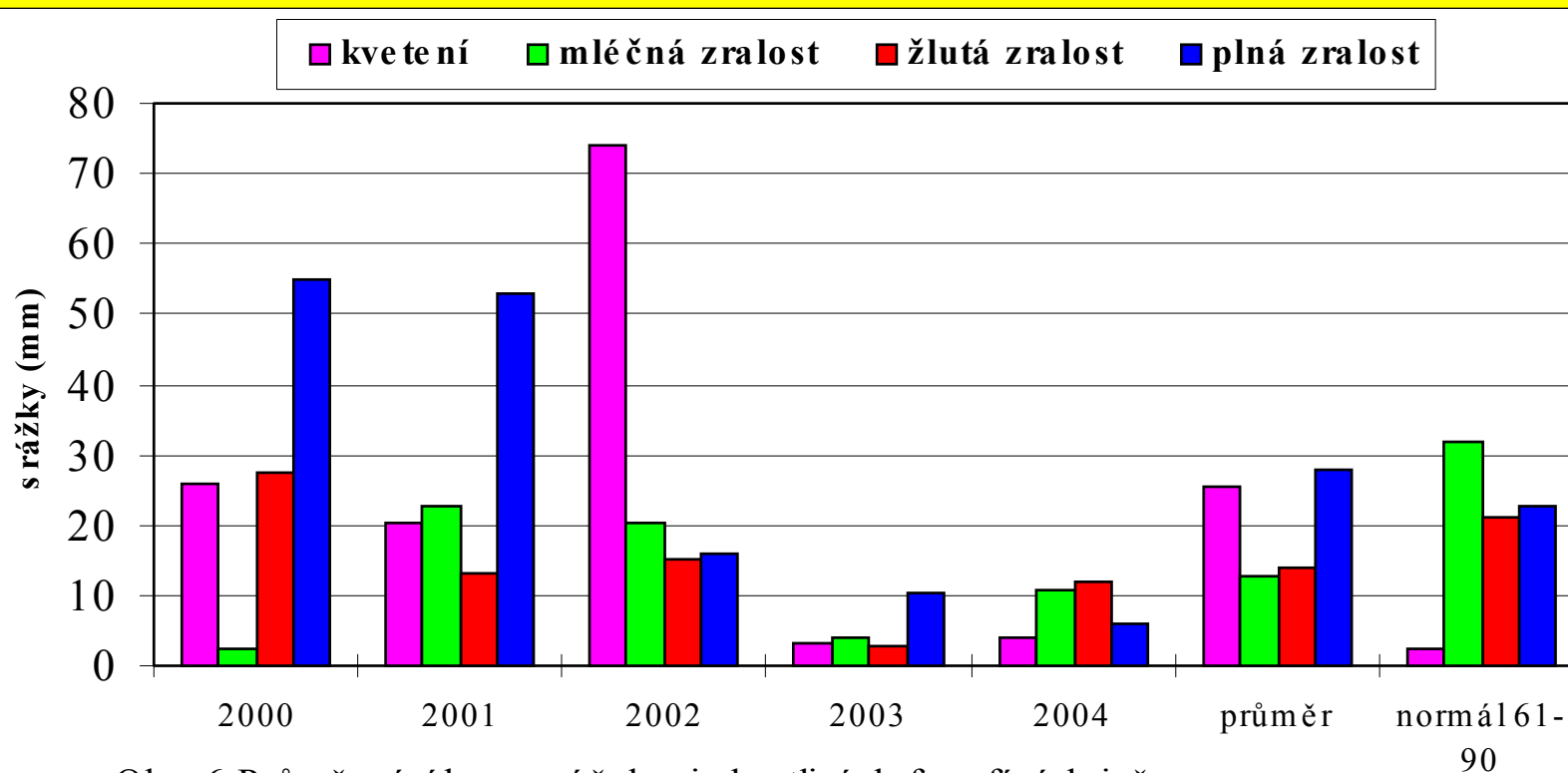








Obr. 5 Sumy efektivních teplot vzduchu nad 15°C v jednotlivých fenofázích ječmene jarního v letech 2000-2004, Žabčice



Obr. 6 Průměrné úhrny srážek v jednotlivých fenofázích ječmene jarního v letech 2000-2004, Žabčice

# Závěry

- V rámci hodnocení výsledků šlechtění na obsah výše uvedených látek se ukázala jejich vysoká variabilita během hodnoceného období 2000-2004.
- Můžeme konstatovat, že koncentrace  $\beta$ -glukanů byla v letech 2002 - 2004 významně ovlivňována genotypy, průběhem počasí ve vegetačních obdobích i interakcemi obou těchto faktorů.
- Negativní vliv na koncentraci obou látek měly vyšší srážky a nižší teploty v roce 2002 v období kvetení a plné zralosti.



# Závěry

- Z analýzy fenofází vyplývá, že délka období od nástupu fáze kvetení do plné zralosti byla v průměru 43 dny, nejkratší byla v roce 2003, a to 34 dnů, nejdelší v letech 2000 a 2001, a to 50 dnů.
- Průměrná teplota tohoto období činila 19.9 °C, v roce 2003 byla nejvyšší teplota, 20.9 °C, nejnižší s hodnotou 19.3 °C v roce 2004.
- Přes nejvyšší průměr teploty v roce 2003 patří sumy teplot tohoto roku k nejnižším.

# Závěry

- Rozložení srážek je v jednotlivých letech a fenofázích velmi proměnlivé, ale jednoznačně nejnižší v roce 2003, který z hodnocených let je nejsušší.
- Úhrn za celé hodnocené období vegetace je pouze 20 mm, když ve fenofázi kvetení byl jen 4 mm.
- Naopak sušší a teplejší počasí v roce 2003 jejich obsah zvyšovalo.
- Jako vhodná charakteristika pro vyjádření vlivu teplot a úhrnů srážek na obsah látek u ječmene jarního se ukázal jejich poměr, tedy obdoba hydrotermického koeficientu.