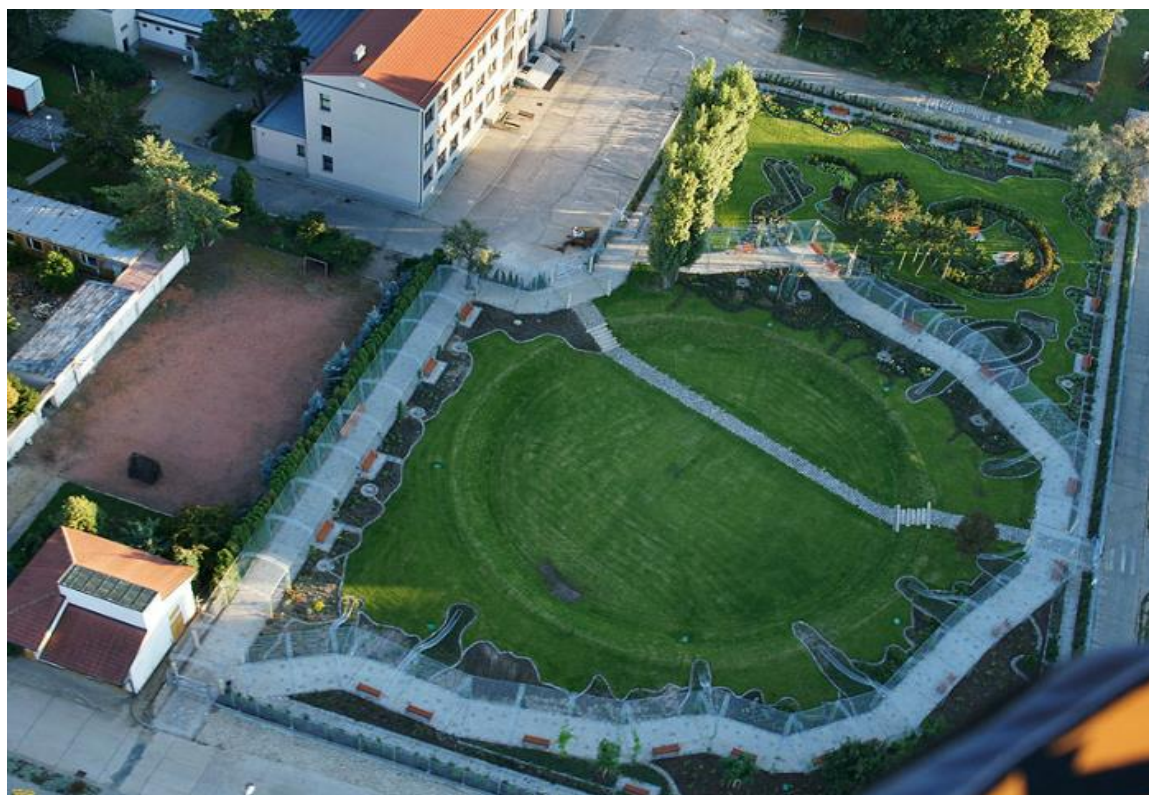


Agonomická a zahradnická fakulta Mendelovy univerzity v Brně
Česká bioklimatologická společnost, z. s.
Slovenská bioklimatologická společnost
Výzkumný ústav meliorací a ochrany půdy, v.v.i.
Výzkumný ústav rostlinné výroby, v.v.i.
Český hydrometeorologický ústav, pobočka Brno



Výzkumný ústav meliorací
a ochrany půdy, v.v.i.



pořádají mezinárodní konferenci

Monitoring přírodního prostředí

12. – 13. 9. 2018, Lednice

Pozvánka

Informace

Zaměření konference

Metody a poznatky o monitoringu všech složek přírodního prostředí. Dopady změn přírodního prostředí na krajinu, hospodářství a společnost.

Konference je spolupořádána v rámci řešení projektu NAZV QJ1510098 Nové linie pšenice pro efektivnější využití vstupů a s vyšší odolností ke stresům".

Odborné okruhy:

- ❖ Monitoring změn přírodního prostředí
- ❖ Přírodní a socio-ekonomické aspekty změn přírodního prostředí
- ❖ Dopady změn přírodního prostředí
- ❖ Kořenový systém rostlin pro 21. století

Publikační výstupy:

Plné verze článků na recenzovaném konferenčním CD s ISBN

Jednací jazyk: Český, slovenský a anglický

Kontaktní adresa: Markéta Holíková
Česká bioklimatologická společnost, z. s.
Mendelova univerzita v Brně, Zemědělská 1, 613 00 Brno

Kontaktní email: konference.brno@chmi.cz

Vědecký výbor konference: RNDr. Ing. Jaroslav Rožnovský, CSc.
doc. Ing. Bc. Hana Středová, Ph.D.
prof. RNDr. Bernard Šiška, PhD.
doc. Dr. Ing. Petr Salaš
doc. Ing. Radim Vácha, Ph.D.
Ing. Jan Haberle, CSc.
Ing. Petr Janál, Ph.D.

Organizační výbor konference: Ing. Tomáš Středa, Ph.D.
RNDr. Jaroslav Střeščík, CSc.
RNDr. Tomáš Litschmann, PhD.
Ing. Magdalena Tvrzníková
Markéta Holíková

PŘEDBĚŽNÝ PROGRAM KONFERENCE

Místo konání konference: Aula Zahradnické fakulty Mendelu, Lednice

STŘEDA 12. 9. 2018

09.00 – 09.50	prezence
10.00 - 10.15	zahájení konference
10.15 – 12.00	plenární přednášky
12.00 – 13.15	oběd
13.15 – 15.00	odborný program
15.00 – 15.30	přestávka
15.30 – 17.00	odborný program
18.30 – 22.00	společenský večer

ČTVRTEK 13. 9. 2018

09.15 – 11.15	odborný program
11.15 – 12.30	oběd
12.30 – 16.00	odborná exkurze

VLOŽNÉ

zahrnuje náklady na organizaci, konferenční materiály, sborník plných recenzovaných článků na CD, občerstvení a exkurzi.

Ubytování není součástí vložného.

Vložné se v případě neúčasti nevrací, ale je možné vyslat zástupce.

Platba do 24. 8. 2018 (platí datum odeslání) činí:

členové ČBkS a SBkS	2600,- Kč (100 €)
nečlenové ČBkS a SBkS	3000,- Kč (115 €)
studenti, doktorandi prezenčního studia	2200,- Kč (85 €)

platba od 25. 8. 2018:

členové ČBkS a SBkS	2800,- Kč (108 €)
nečlenové ČBkS a SBkS	3200,- Kč (123 €)
studenti, doktorandi prezenčního studia	2400,- Kč (92 €)

Jen mimořádně bude možná úhrada při prezenci ve výši 3500,-Kč (135 €).

ÚHRADA VLOŽNÉHO

Česká bioklimatologická společnost, z. s.: IČ: 00444677

pro tuzemské účastníky :

ČSOB

Kodaňská 48, 101 00 Praha 10

Č. účtu: **153150771/0300**

Variabilní symbol: **120918**

Konstantní symbol: **130918**

Nejsme plátcí DPH

pro zahraniční účastníky:

ČSOB

Na Příkopě 18, 115 20 Praha 1

Č. účtu: **153150771/0300**

Variabilní symbol: **120918**

Konstantní symbol: **130918**

IBAN: CZ 43 0300 0000 0001 5315 0771

SWIFT: CEKOCZPP

Děkujeme, že do zprávy pro příjemce uvedete jména účastníků.

INFORMACE O UBYTOVÁNÍ

Ubytování je pro účastníky konference předběžně zajištěno na kolejích Mendelu v Lednici.

<http://skm.mendelu.cz/ubytovani/ubytovaci-zarizeni/27991-koleje-v-lednici-na-morave>

<http://skm.mendelu.cz/ubytovani/ubytovaci-zarizeni/29824-koleje-zamecek-v-lednici-na-morave>

Ubytování není součástí vložného.

EXKURZE

Lednicko-valtický areál, včetně návštěvy zámku a skleníku.

DŮLEŽITÉ TERMÍNY

3. 8. 2018	Uzávěrka přihlášek s abstraktem příspěvku na konference.brno@chmi.cz
24. 8. 2018	2. cirkulář s předběžným programem. Po tomto termínu platba zvýšeného vložného.
31. 8. 2018	Odeslání plné verze příspěvků do sborníku na CD
5. 9. 2018	Rozeslání programu konference a dalších informací.

