

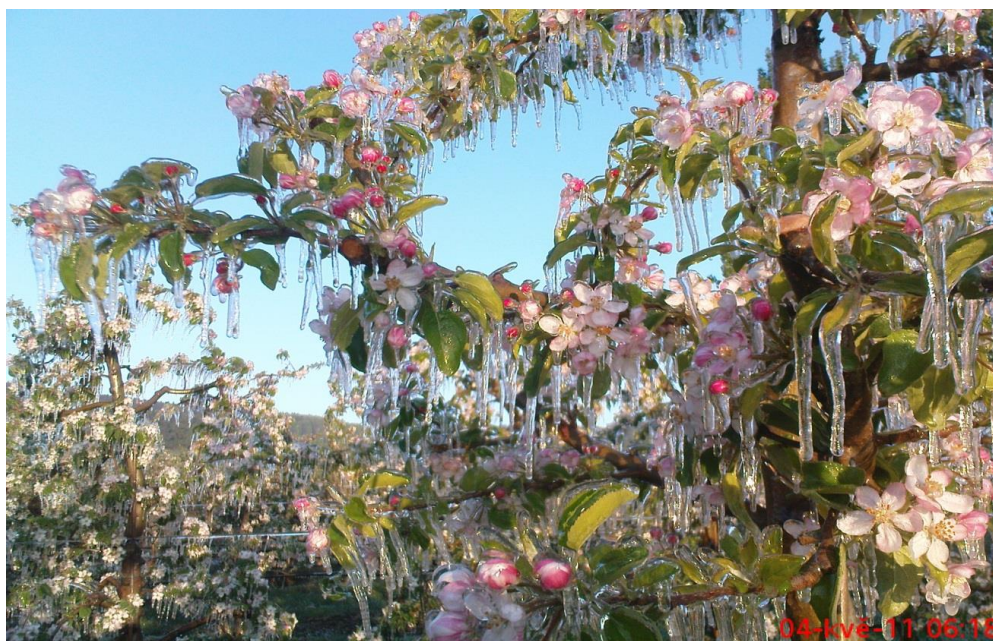
Ústav šlechtění a množení zahradnických rostlin
Zahradnické fakulty Mendelovy univerzity v Brně
Česká bioklimatologická společnost
Slovenská bioklimatologická společnost
Výzkumný ústav rostlinné výroby
Ovocnářská unie Moravy a Slezska
Ovocnářská unie ČR
Český hydrometeorologický ústav, pobočka Brno

pořádají ve spolupráci s makléřskou společností RENOMIA AGRO



konferenci s mezinárodní účastí

Mrazy a jejich dopady



26.–27. 4. 2017

Hotel Akademie Hrubá Voda, Hrubá Voda 59, 783 61 Hlubočky

Program konference

PROGRAM KONFERENCE

STŘEDA 26. 4. 2017

9.00 – 10.00 **prezence**

10.10 – 10.30 **zahájení konference**

Vystoupení představitelů organizací

10.30 – 12.00 **plenární přednášky:**

řídí: **Bernard Šiška**

Rožnovský J., Šiška B., Salaš P.: PROČ „MRAZY A JEJICH DOPADY“

Ludvík M.: VLIV NEGATIVNÍCH KLIMATICKÝCH JEVŮ NA PRODUKCI OVOCE V ČR

Havelka J.: AKTUALITY V ZEMĚDĚLSKÉM POJIŠTĚNÍ

12.00 – 13.30 **oběd**

13.30 – 15.30 **Sekce „Meteorologické podmínky výskytu mrazů“**

řídí: **Jaroslav Rožnovský**

Münster P., Rožnovský J., Brzezina J.: VLIV SYNOPTICKÝCH SITUACÍ NA VÝSKYT MIMOŘÁDNĚ SILNÝCH MRAZŮ

Zahradníček P., Rožnovský J., Brzezina J., Štěpánek P., Farda A., Chuchma F.: STANOVENÍ A ZMĚNA TUHOSTI JEDNOTLIVÝCH ZIM ZA OBDOBÍ 1961-2015

Střeštík J., Rožnovský J., Štěpánek P., Zahradníček P.: RŮST ZIMNÍCH TEPLOT VZDUCHU V ČESKÉ REPUBLICE V LETECH 1961-2010

Knozová G.: ZMĚNY VÝSKYTU POSLEDNÍCH JARNÍCH A PRVNÍCH PODZIMNÍCH MRAZŮ VE STRÁŽNICI V OBDOBÍ 1925–2016

Zahradníček P., Rožnovský J., Brzezina J., Štěpánek P., Farda A., Chuchma F.: MRAZOVÉ INDEXY V CHLADNÉM PŮLROCE NA ÚZEMÍ ČESKÉ REPUBLIKY

Litschmann T., Rožnovský J., Salaš P., Vlk R.: TRENDY VÝSKYTU POZDNÍCH JARNÍCH MRAZÍKŮ V ČR

15.30 – 16.00 **přestávka**

16.00 – 17.30 **Sekce „Mikroklima porostů“**

řídí: **Jaroslav Střeštík**

Huislová P, Vopravil J., Khel T., Matoušková Š., Havelková L.: MRAZY A JEJICH VLIV NA PŮDNÍ VLASTNOSTI

Rožnovský J., Brzezina J.: VLIV SNĚHOVÉ POKRÝVKY NA PROMRZÁNÍ PŮDY

Litschmann T., Středa T.: RIZIKO MRAZOVÉHO POŠKOZENÍ PLODIN V BLÍZKOSTI VEGETAČNÍCH BARIÉR

Jemelka J.: PROTIMRAZOVÁ OCHRANA SADŮ A PLANTÁŽÍ PŘED JARNÍMI RADIAČNÍMI MRAZÍKY METODOU FIRMY ROYAL BRINKMAN

Středa T., Litschmann T., Středová H., Rožnovský J.: ZÁSADY AGROMETEOROLOGICKÝCH MĚŘENÍ V POROSTECH

18.30 – 22.00 **slavnostní večeře**

ČTVRTEK 27. 4. 2017

9.00 – 10.20 **Sekce „Škody mrazem“**

řídí: **Ivo Pokorný**

Danihelka P.: TECHNOLOGICKÉ HAVÁRIE ZPŮSOBENÉ MRAZEM

Zahradníček P., Rožnovský J., Štěpánek P., Chuchma F.: VÝSKYT SILNÝCH MRAZŮ KONCEM MĚSÍCE DUBNA 2016 S OHLEDEM NA ŠKODY ZPŮSOBENÉ V OVOCNÁŘSTVÍ

Bilavčík A., Zámečník J., Faltus M.: MRAZOVÉ POŠKOZOVÁNÍ OVOCNÝCH DŘEVIN.

Muška F., Rudolfský L., Lampíř L., Muška A. ml., Mušková A., Jakl A.: HOSPODÁŘSKY VÝZNAMNÉ ŠKODY ZPŮSOBENÉ MRAZEM V RÉVĚ VINNÉ A OVOCNÝCH DŘEVINÁCH NA ÚZEMÍ ČR – PŘEHLED DO ROKU 1945

10.20 – 10.50 **přestávka**

10.50 – 12.00 **Sekce posterů**

řídí: **Tomáš Litschmann**

Fukalová P., Středová H., Vaničková M., Středa T.: PROMRZÁNÍ PŮDY A VÝŠKA SNĚHOVÉ POKRÝVKY NA STANICI POHOŘELICE

Haberle J., Žák M., Káš M., Svoboda P.: STRNISKOVÉ MEZIPLODINY A NÍZKÉ TEPLoty V PODZIMNÍM OBDOBÍ

Kalíšek J., Sláma J., Ondr P., Šoch M.: VLIV NÍZKÝCH TEPLot VZDUCHU NA MASNÁ PLEMENA SKOTU V PASTEVNÍM ODCHOVU

Potopová V., Štěpánek P., Zahradníček P., Farda A., Tůrkott L., Hiřmanová D.: VYUŽITÍ MODELŮ EURO-CORDEX PRO PREDIKCI SUCHA S OHLEDEM NA HOLOMRAZY A SRÁŽKOVÝ DEFICIT V CHLADNÉM OBDOBÍ ROKU

Potopová V., Tůrkott L., Hiřmanová D.: VYUŽITÍ MODELU CROPGRO-TOMATO PRO SIMULACI RŮSTOVÝCH PARAMETRŮ RAJČETE JEDLÉHO V POLNÍCH PODMÍNKÁCH POLABÍ

Středová H., Svejkovská A., Podhrázská J., Klimešová J., Vaničková M.: ÚČINKY MRAZU A OSTATNÍCH KLIMATICKÝCH ČINITELŮ NA ROZVOJ VĚTRNÉ EROZE NA TĚŽKÝCH PŮDÁCH

Leštínska A., Slobodníková L., Zverko J., Slobodník B., Střelcová K., Škvarenina J.: VPLYV NÍZKÝCH TEPLŮT NA JARNÉ FENOLOGICKÉ FÁZY VYBRANÝCH LESNÝCH DREVÍN DRIEŇOVEJ DÚBRAVY (*CORNETO-QUERCETUM*) NPR BOKY

12.00 – 12.10 **závěr konference**

12.10 – 13.30 **oběd**

13.30 – 15.00 **exkurze**

INFORMACE O UBYTOVÁNÍ

Ubytování je zajištěno ve dvoulůžkových pokojích v hotelu Akademie Hrubá Voda.

<http://www.hotelhrubavoda.cz/>

mapa:

<https://www.google.com/maps/place/Hotel+Akademie/@49.7013803,17.4005789,11z/data=!4m5!3m4!1s0x0:0x91db8af5b894a473!8m2!3d49.669117!4d17.425534?hl=cs>

Popis cesty vlakem:

Asi 3 minuty chůze od hotelu je vlaková zastávka Hrubá Voda – zastávka.

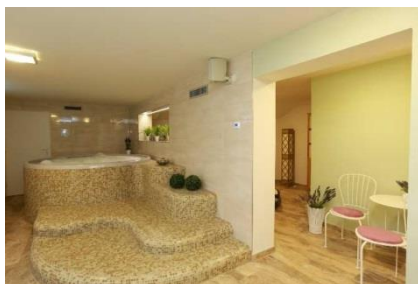
Osobní vlak směr Hrubá Voda, výstup Hrubá Voda zastávka, odjíždí většinou z 5. nástupiště hlavního nádraží v Olomouci.

Trať číslo 310 – Olomouc – Opava Východ. Vlak jede ve všední dny téměř každou hodinu.

Zrychlené vlaky a rychlíky na stanici Hrubá Voda zastávka nestaví

V hotelu je možno využít wellness služeb:

Vířivka (30 minut) – max 4 osoby	Kč 200,-/30 minut
Finská sauna (60 minut) – min. 2 osoby	Kč 150,-/osobu
Parní sauna (60 minut) – min. 2 osoby	Kč 150,-/osobu
Masáže regenerační, relaxační (30 minut)	Kč 320,-
Masáž zad + zábal zad (bahno z mrtvého moře) (60 minut)	Kč 500,-
Detoxikační medová masáž zad (60 minut)	Kč 600,-
Baňkování (záda a šíje) (30 minut)	Kč 420,-
Masáž obličeje (30 minut)	Kč 320,-
AMMA masáž v sedě (35 minut)	Kč 320,-
<i>Provádí se v sedě na masážní židli přes oděv. Uvolňuje ztuhlé svaly, snižuje napětí v oblasti zad.</i>	
Masáž lávovými kameny (záda, krční páteř, ruce) (45 minut)	Kč 600,-
Masáž lávovými kameny celé tělo (90 minut)	Kč 1.000,-
Peeling celé tělo (různé druhy) (30 minut)	Kč 300,-
Tělový zábal bahenní nebo citrusový (45 minut)	Kč 500,-



Pro účastníky konference je k dispozici zdarma billiard, elektronické šipky a tenisový kurt. Wellness i ostatní služby se platí. Pokud byste měli zájem o masáž, je to třeba dopředu nahlásit, kvůli objednání masérky.

Ostatní služby

Tenisový kurt (umělý povrch)

Kč 50,-/1 hodinu

Tenisová raketa

Kč 30,-/1 hodinu

Stolní tenis (venkovní)

Kč 100,-/1 hodinu

Pétanque včetně koulí

Kč 100,-/1 hodinu

Člověče, nezlob se!; Šachy (venkovní)

Kč 100,-/1 hodinu

Billiard

Kč 100,-/1 hodinu

Šipky elektronické

Kč 100,-/1 hodinu

